



# ZELENÝ HÁJ

BÝVANIE NA ZLATOM POTOKU

**B12**

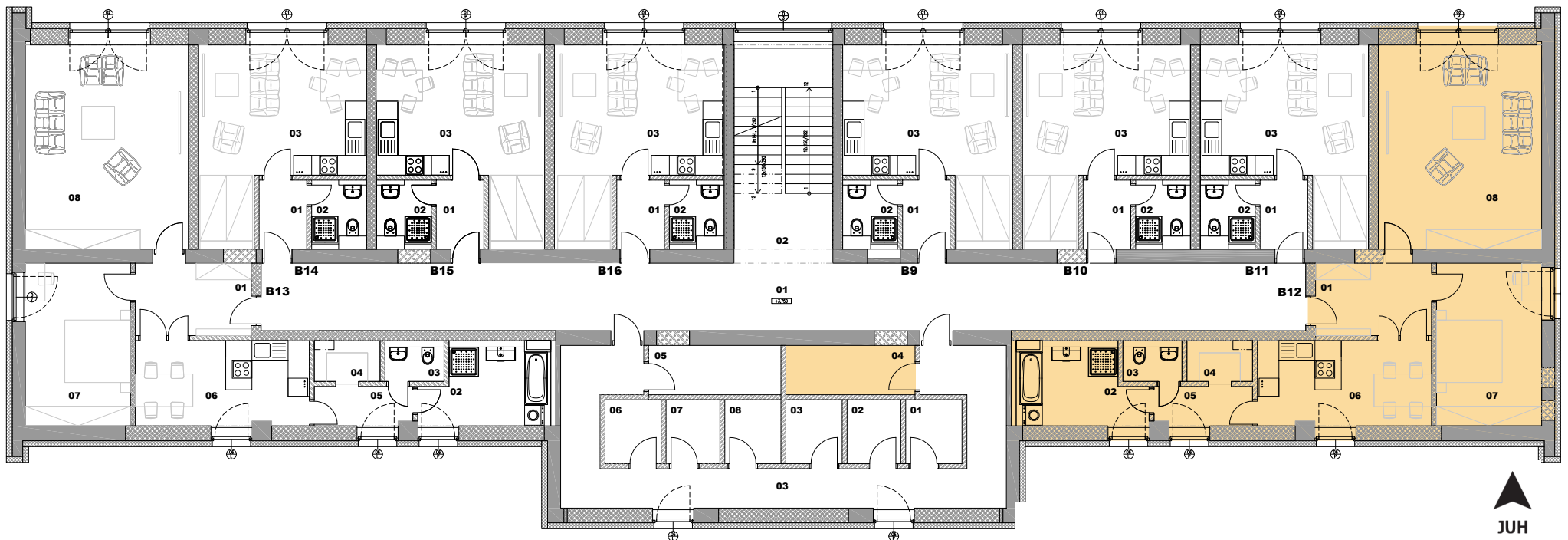
2 - izbový byt  
Bytový dom Margaréta





# Byt B12

2 - izbový byt

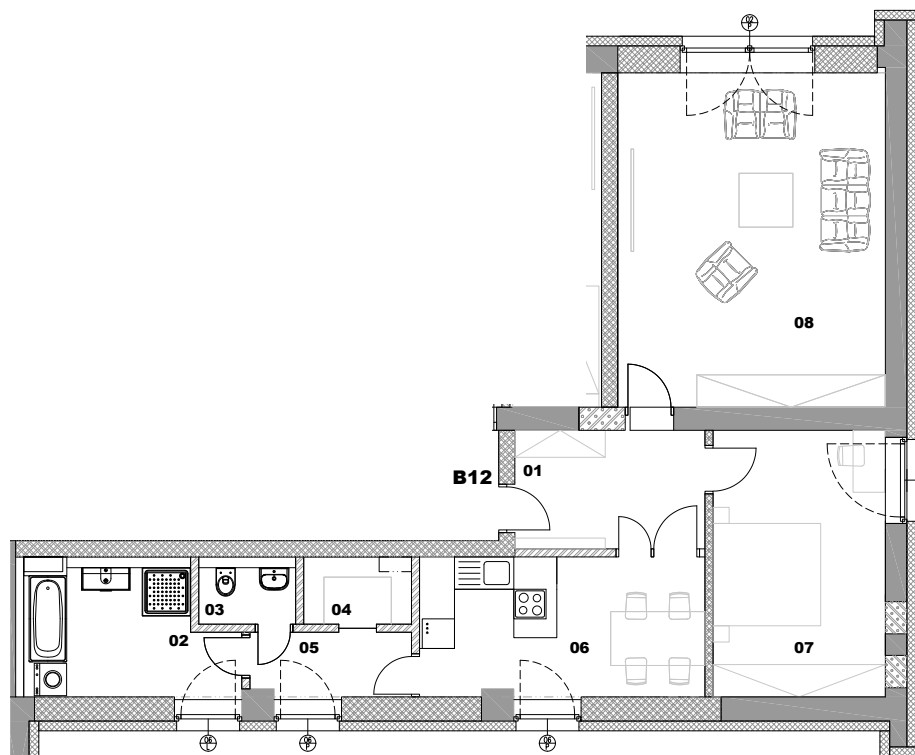


## 2. nadzemné podlažie



# Byt B12

2 - izbový byt



Účel miestnosti

Plocha v m<sup>2</sup>

Vstup - zádverie

7,8 m<sup>2</sup>

Kúpeľňa

8,5 m<sup>2</sup>

WC

1,9 m<sup>2</sup>

Šatník

2,5 m<sup>2</sup>

Chodba

3,5 m<sup>2</sup>

Kuchyňa, jedáleň

13,8 m<sup>2</sup>

Spálňa

15,8 m<sup>2</sup>

Obývacia izba

32,9 m<sup>2</sup>

Spolu úžitková plocha

86,7 m<sup>2</sup>

Pivničná kobka

5,9 m<sup>2</sup>

Spolu

92,6 m<sup>2</sup>

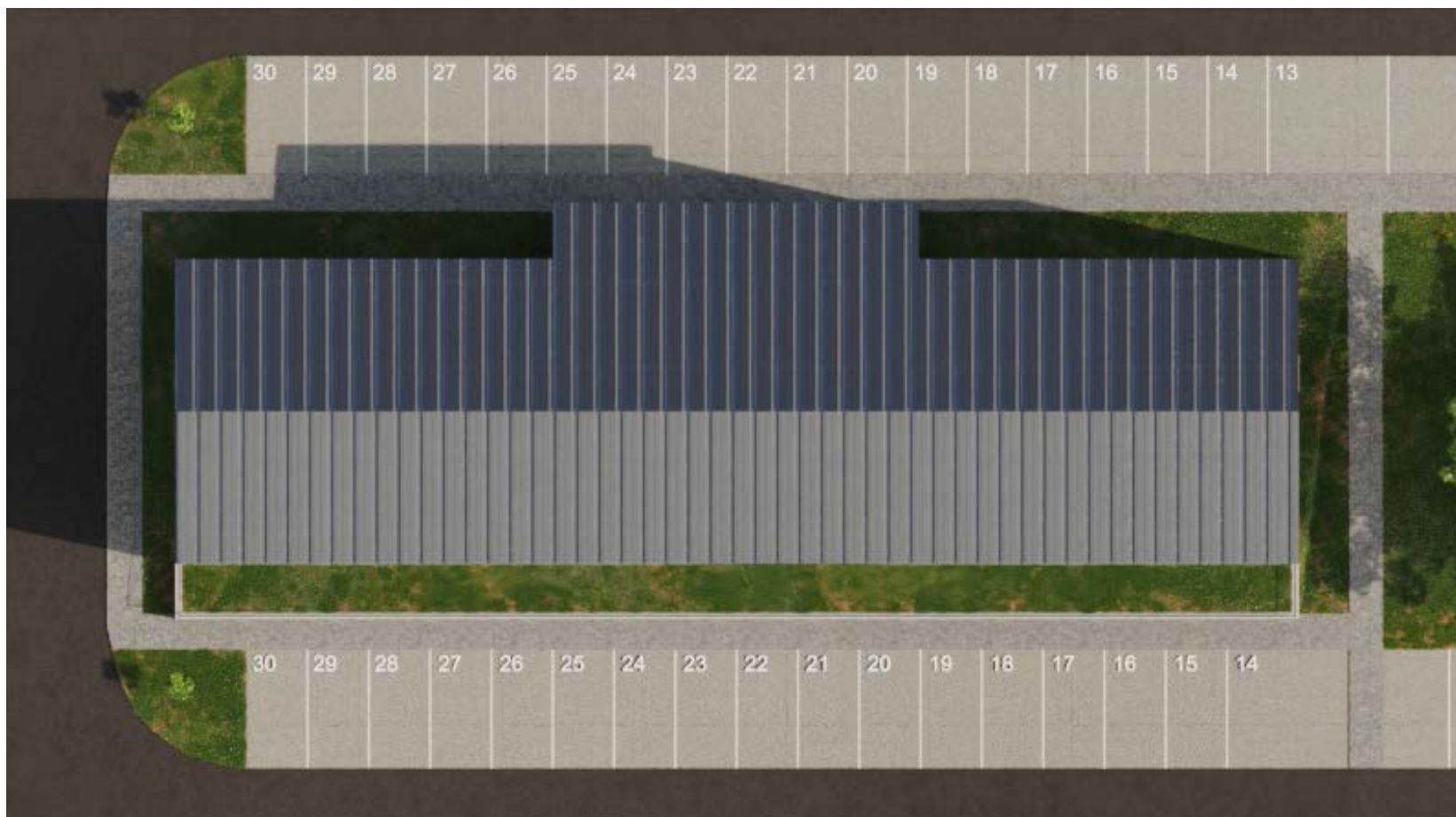
**209,955 €**

s DPH vrátane štandardu



# Parkovacie miesta

Cena parkovacieho miesta je **6 000 €** s DPH



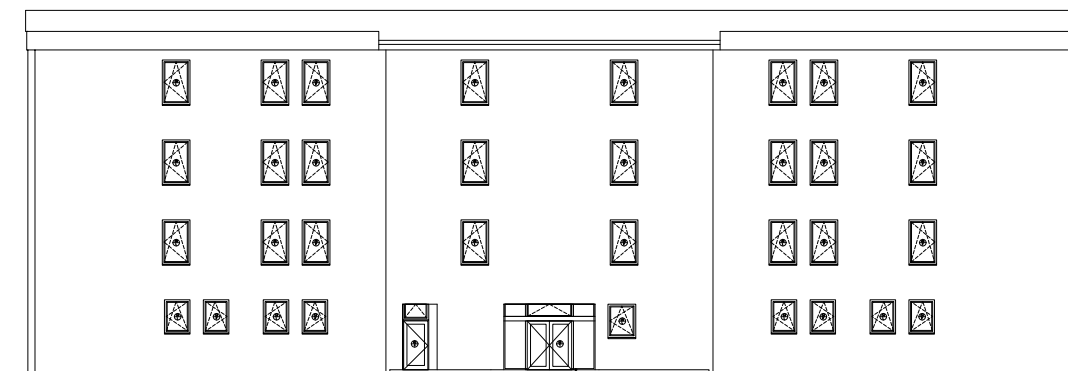


## Spoločné priestory

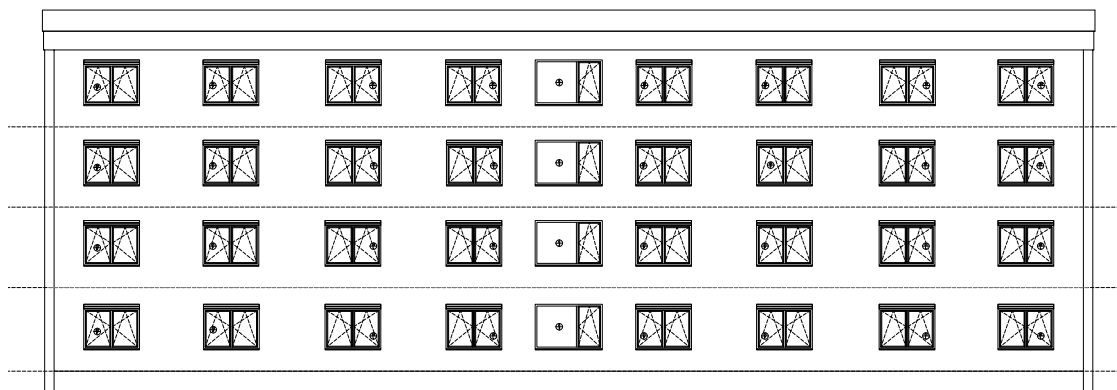
Účel miestnosti	Plocha v m <sup>2</sup>
Chodba	65,2 m <sup>2</sup>
Schodiskový priestor	20,3 m <sup>2</sup>
Chodba pre kobky bytov B9-B16	29,4 m <sup>2</sup>
<b>Spolu úžitková plocha</b>	<b>114,9 m<sup>2</sup></b>

## Pivničné kobky

Účel miestnosti	Plocha v m <sup>2</sup>
Kobka byt B9	3,3 m <sup>2</sup>
Kobka byt B10	3,2 m <sup>2</sup>
Kobka byt B11	3,3 m <sup>2</sup>
Kobka byt B12	5,9 m <sup>2</sup>
Kobka byt B13	6 m <sup>2</sup>
Kobka byt B14	3,3 m <sup>2</sup>
Kobka byt B15	3,2 m <sup>2</sup>
Kobka byt B16	3,3 m <sup>2</sup>
<b>Spolu úžitková plocha</b>	<b>31,7 m<sup>2</sup></b>



**Severný pôdorys**

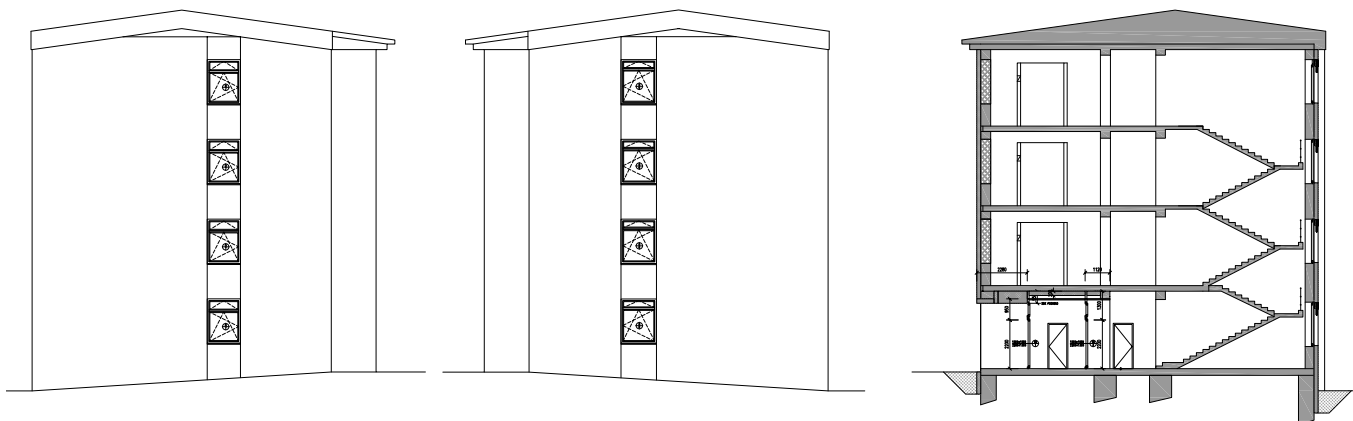


**Južný pôdorys**

**VÝCHODNÝ POHĽAD**

**ZÁPADNÝ POHĽAD**

**REZ A-A**



**Východný  
a západný  
pôdorys**

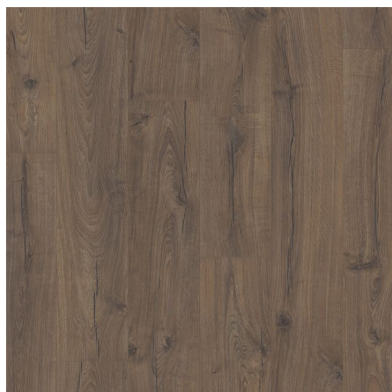


## ŠTANDARD

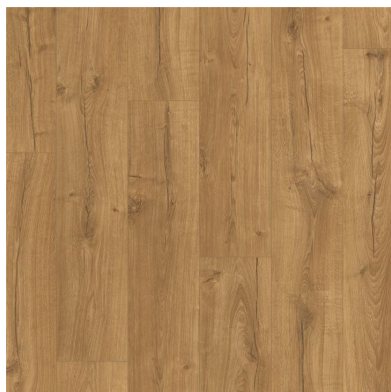
# Laminátová podlaha Quickstep Impressive

- ☀️ Vysokokvalitné laminátové podlahy s dlhou životnosťou (trieda zaťaženia 32)
- ☀️ Scratch Guard technológia – podlahy sú až desaťkrát odolnejšie voči poškrabaniu
- ☀️ Vodeodolná – štýlový a prírodný vzhľad a zároveň 100 % odolnosť voči vlhkosti

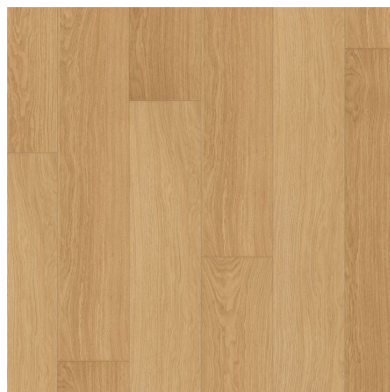
## Odtiene



klasický dub hnedý



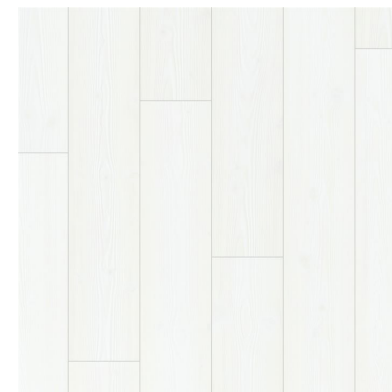
klasický dub prírodný



dub lakovaný prírodný



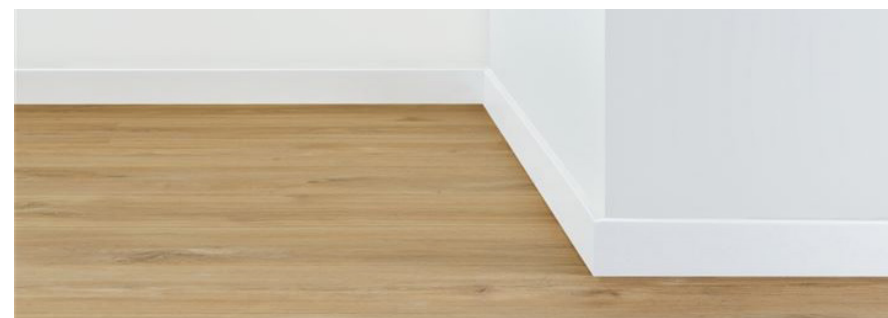
dub patina classic sivý



biele dosky

## Soklové lišty

Vodeodolné, natierateľné, v dekore dreva alebo bielej farbe.



## ŠTANDARD

# Interiérové dvere Atvyn

- ☀️ Jednokrídlové plné voštinové dvere vo vysoko odolnom CPL lamináte, dvojpántové
- ☀️ Drevená obložková zárubňa, bezprahová
- ☀️ Na výber v CPL bielej premium a dekoroch dreva ladiacich s odtieňmi podláh
- ☀️ Kľučky a pánty na výber v čiernom matnom a nerezovom prevedení

## Odtiene



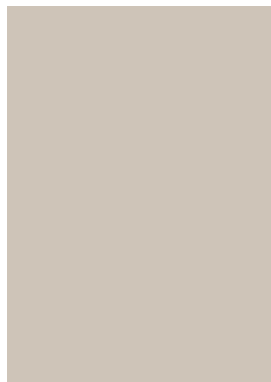
dub thermo



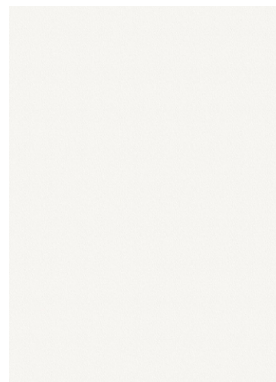
dub corbridge



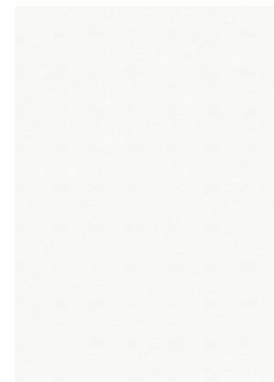
dub arlington



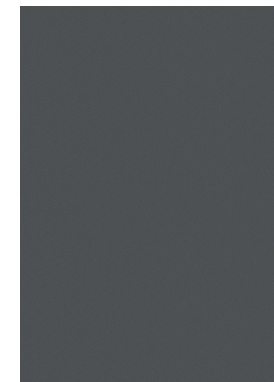
šedá



biela hladká



platinová biela



graphite metallic

## ŠTANDARD

# Obklady a dlažby

- ☀️ Keramické (gresové) obklady a dlažby v moderných minimalistických textúrach pripomínajúcich betón a škandinávsky kameň SUNSTONE vo formáte 600 x 600
- ☀️ Hrany dlažieb sú dodatočne opracované rektifikáciou, ktorá zabezpečí minimálnu šírku špár 2 mm
- ☀️ Výrobca spracúva 70 % vstupného materiálu z recyklovateľných a trvalo udržateľných zdrojov

## Odtiene



loft grey



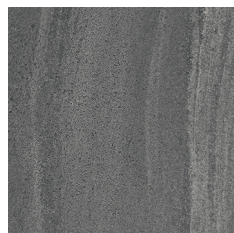
loft taupe



loft ash



loft white



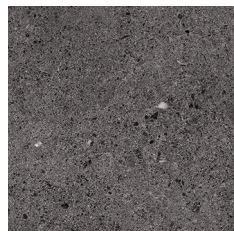
sunstone groa



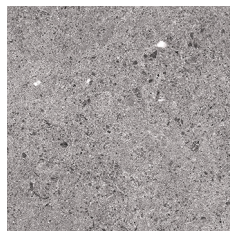
sunstone  
freya



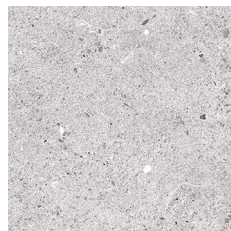
sunstone  
baugi



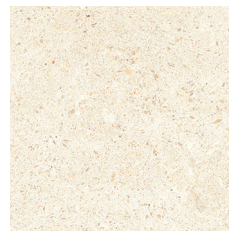
malmo  
dark grey



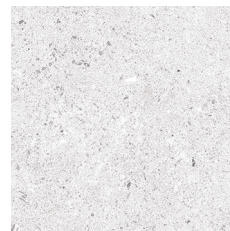
malmo grey



malmo silver



malmo avorio

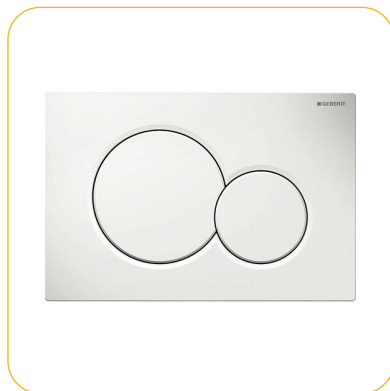


malmo bianco

# ŠTANDARD

## Sanita


- ☀️ Sanitárne vybavenie kúpeľne z vysoko odolnej keramiky ROCKLITE má dodatočnú povrchovú úpravu SilverProtect
- ☀️ Toaleta s technológiou Clean On pre zabránenie usadzovaniu baktérií a vodného kameňa na menej dostupných miestach
- ☀️ Antibakteriálne sedátko z tvrdeného duroplastu je vybavené spomaleným sklápaním a je odnímateľné
- ☀️ Podomietkové nádržky Geberit nastavujeme na ekonomické dualflush splachovanie 3 – 4 l pre čo najvyššiu úsporu vody
- ☀️ Vodovodné batérie, rámy sprchových kútov a ostatné doplnky sú voliteľné aj v trendovej čiernej matnej farbe



**GEBERIT**

hansgrohe

**LAUFEN**

Bathroom Culture since 1892  [www.laufen.com](http://www.laufen.com)



**ZELENÝ HÁJ**

BÝVANIE NA ZLATOM POTOKU

[predaj@zelenyhaj.sk](mailto:predaj@zelenyhaj.sk)

**Predajné miesto:**  
P.O.Hviezdoslava 28, 960 01 Zvolen

[www.zelenyhaj.sk](http://www.zelenyhaj.sk)