



# ZELENÝ HÁJ

BÝVANIE NA ZLATOM POTOKU

**B3**

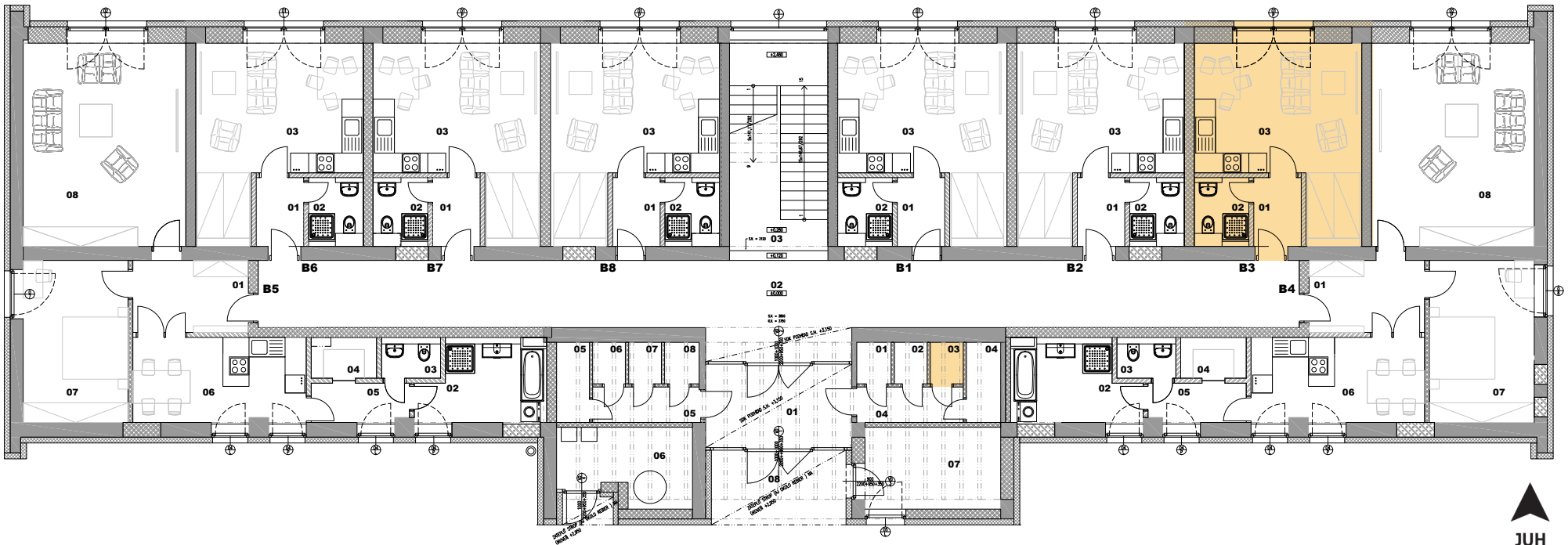
1 - izbový byt  
Bytový dom Margaréta





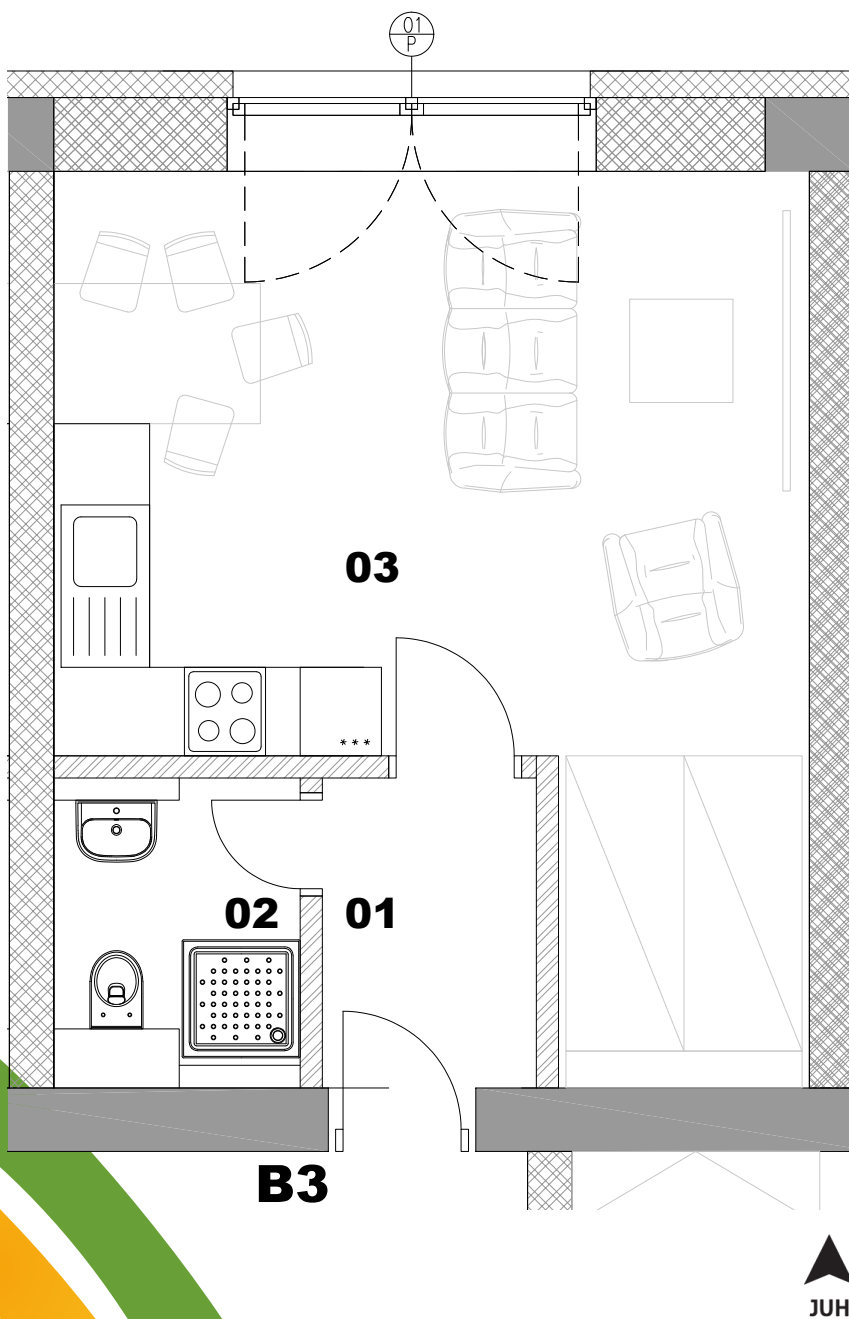
# Byt B3

1 - izbový byt



# 1. nadzemné podlažie





# Byt B3

1 - izbový byt



Účel miestnosti	Plocha v m <sup>2</sup>
Vstup - zádverie	3 m <sup>2</sup>
Kúpeľňa	2,9 m <sup>2</sup>
Obytná časť - obývacia izba, kuchynka	25,9 m <sup>2</sup>
<b>Spolu úžitková plocha</b>	<b>31,8 m<sup>2</sup></b>
Pivničná kobka	1,3 m <sup>2</sup>
<b>Spolu</b>	<b>33,1 m<sup>2</sup></b>

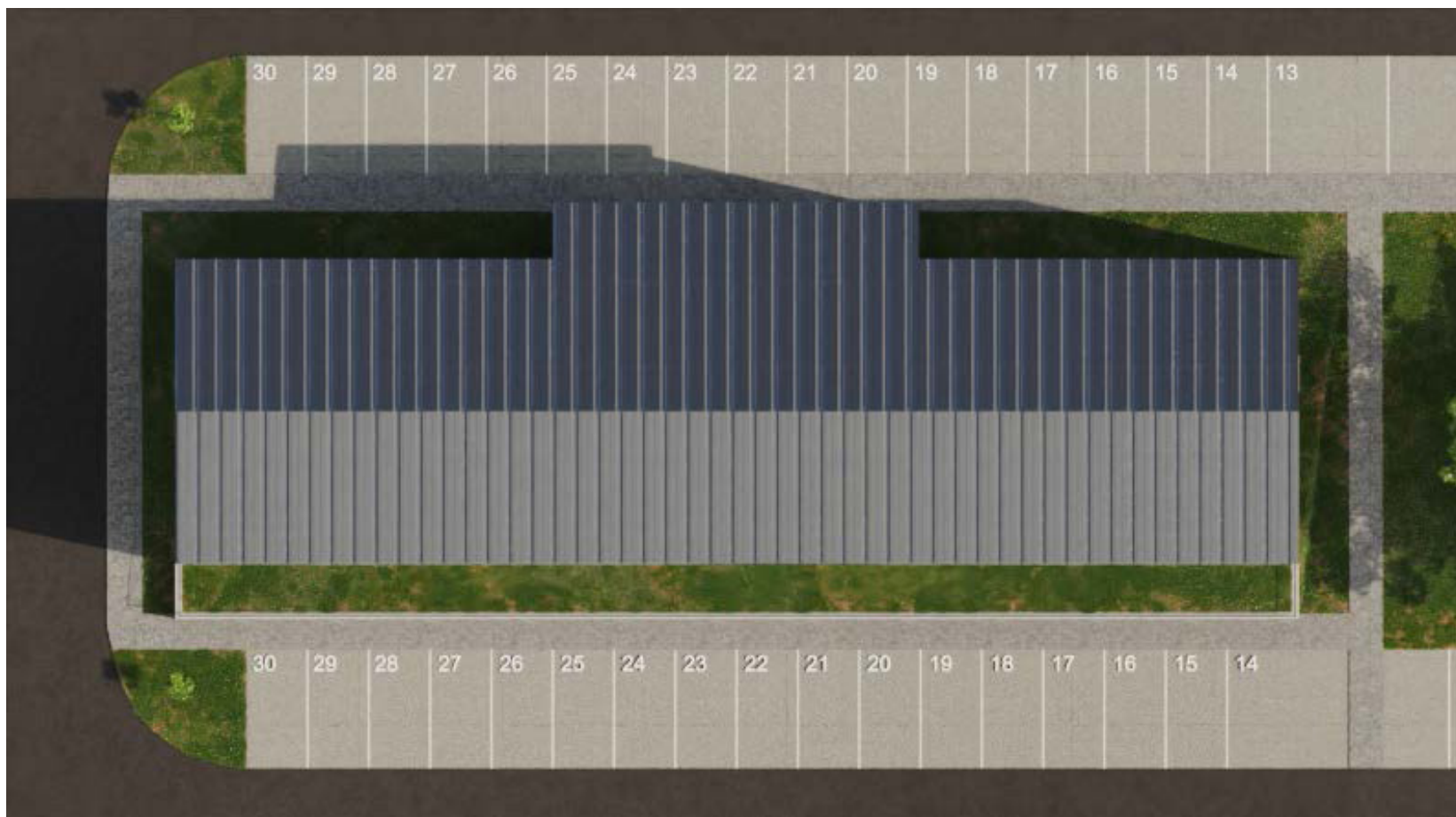
## 94,335 €

s DPH vrátane štandardu



# Parkovacie miesta

Cena parkovacieho miesta je **6 000 €** s DPH



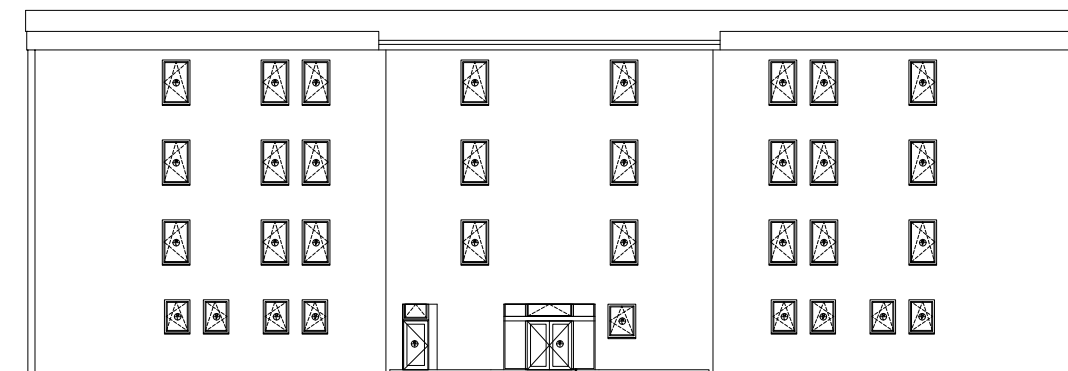


## Spoločné priestory

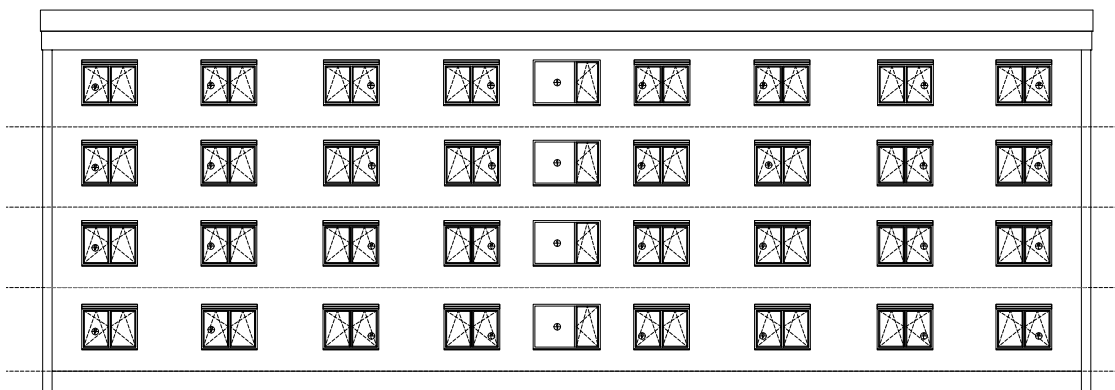
Účel miestnosti	Plocha v m <sup>2</sup>
Zádverie	11,4 m <sup>2</sup>
Chodba	69,9 m <sup>2</sup>
Schodiskový priestor	20,3 m <sup>2</sup>
Chodba pre kobky bytov B1-B4	3,5 m <sup>2</sup>
Chodba pre kobky bytov B5-B8	3,6 m <sup>2</sup>
Plynomerová miestnosť	8,9 m <sup>2</sup>
Elektromerová miestnosť	10,4 m <sup>2</sup>
<b>Spolu úžitková plocha</b>	<b>127,9 m<sup>2</sup></b>
Závetrie	9,4 m <sup>2</sup>

## Pivničné kobky

Účel miestnosti	Plocha v m <sup>2</sup>
Kobka byt B1	1,3 m <sup>2</sup>
Kobka byt B2	1,3 m <sup>2</sup>
Kobka byt B3	1,3 m <sup>2</sup>
Kobka byt B4	2,6 m <sup>2</sup>
Kobka byt B5	2,5 m <sup>2</sup>
Kobka byt B6	1,3 m <sup>2</sup>
Kobka byt B7	1,3 m <sup>2</sup>
Kobka byt B8	1,3 m <sup>2</sup>
<b>Spolu úžitková plocha</b>	<b>12,8 m<sup>2</sup></b>



**Severný pôdorys**

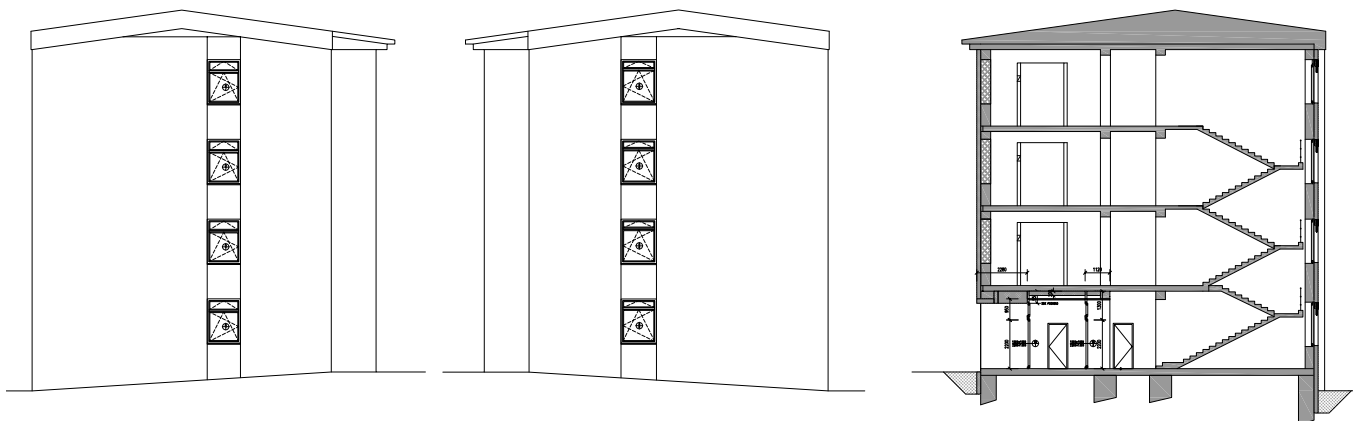


**Južný pôdorys**

**VÝCHODNÝ POHĽAD**

**ZÁPADNÝ POHĽAD**

**REZ A-A**



**Východný  
a západný  
pôdorys**

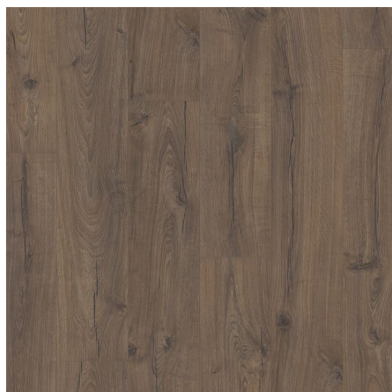


## ŠTANDARD

# Laminátová podlaha Quickstep Impressive

- ☀️ Vysokokvalitné laminátové podlahy s dlhou životnosťou (trieda zaťaženia 32)
- ☀️ Scratch Guard technológia – podlahy sú až desaťkrát odolnejšie voči poškrabaniu
- ☀️ Vodeodolná – štýlový a prírodný vzhľad a zároveň 100 % odolnosť voči vlhkosti

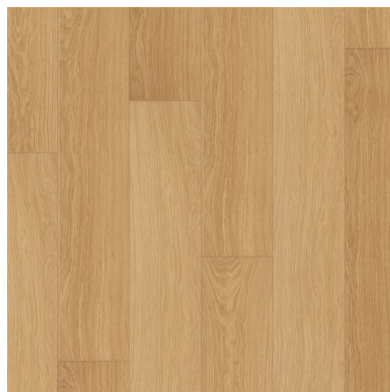
## Odtiene



klasický dub hnedý



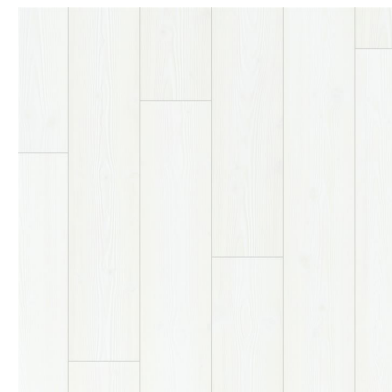
klasický dub prírodný



dub lakovaný prírodný



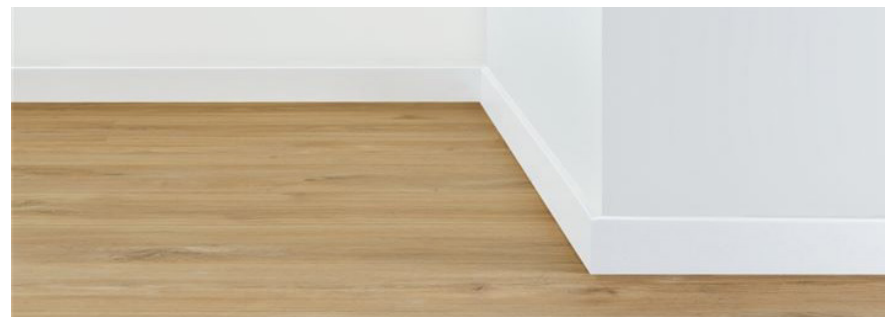
dub patina classic sivý



biele dosky

## Soklové lišty

Vodeodolné, natierateľné, v dekore dreva alebo bielej farbe.



## ŠTANDARD

# Interiérové dvere Atvyn

- ☀️ Jednokrídlové plné voštinové dvere vo vysoko odolnom CPL lamináte, dvojpántové
- ☀️ Drevená obložková zárubňa, bezprahová
- ☀️ Na výber v CPL bielej premium a dekoroch dreva ladiacich s odtieňmi podláh
- ☀️ Kľučky a pánty na výber v čiernom matnom a nerezovom prevedení

## Odtiene



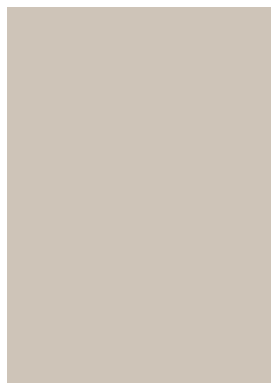
dub thermo



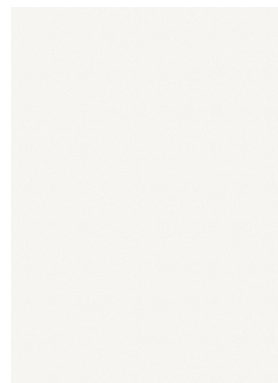
dub corbridge



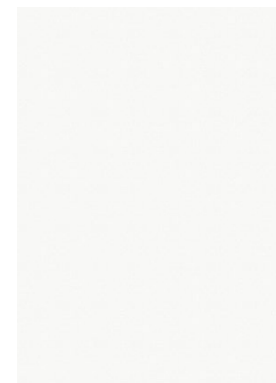
dub arlington



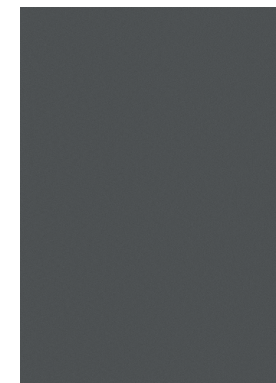
šedá



biela hladká



platinová biela



graphite metallic

## ŠTANDARD

# Obklady a dlažby

- ☀️ Keramické (gresové) obklady a dlažby v moderných minimalistických textúrach pripomínajúcich betón a škandinávsky kameň SUNSTONE vo formáte 600 x 600
- ☀️ Hrany dlažieb sú dodatočne opracované rektifikáciou, ktorá zabezpečí minimálnu šírku špár 2 mm
- ☀️ Výrobca spracúva 70 % vstupného materiálu z recyklovateľných a trvalo udržateľných zdrojov

## Odtiene



loft grey



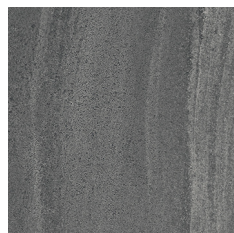
loft taupe



loft ash



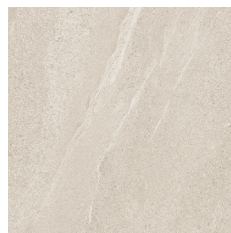
loft white



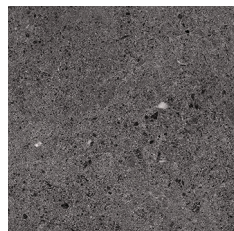
sunstone groa



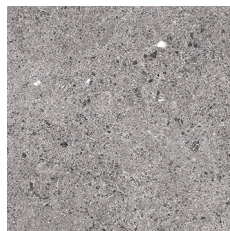
sunstone  
freya



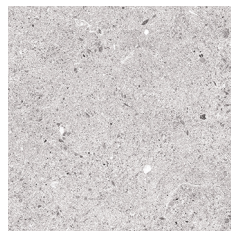
sunstone  
baugi



malmo  
dark grey



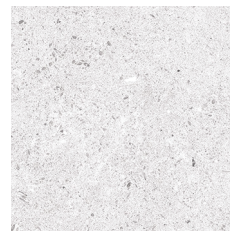
malmo grey



malmo silver



malmo avorio

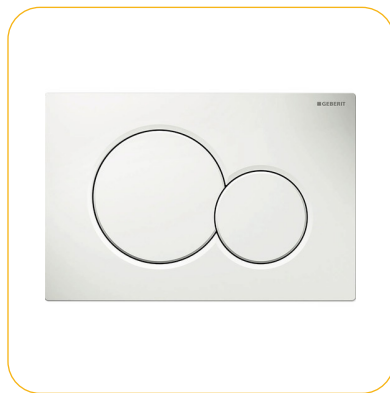


malmo bianco

# ŠTANDARD

## Sanita


- ☀️ Sanitárne vybavenie kúpeľne z vysoko odolnej keramiky ROCKLITE má dodatočnú povrchovú úpravu SilverProtect
- ☀️ Toaleta s technológiou Clean On pre zabránenie usadzovaniu baktérií a vodného kameňa na menej dostupných miestach
- ☀️ Antibakteriálne sedátko z tvrdeného duroplastu je vybavené spomaleným sklápaním a je odnímateľné
- ☀️ Podomietkové nádržky Geberit nastavujeme na ekonomické dualflush splachovanie 3 – 4 l pre čo najvyššiu úsporu vody
- ☀️ Vodovodné batérie, rámy sprchových kútov a ostatné doplnky sú voliteľné aj v trendovej čiernej matnej farbe



**GEBERIT**

hansgrohe

**LAUFEN**

Bathroom Culture since 1892  [www.laufen.com](http://www.laufen.com)



**ZELENÝ HÁJ**

BÝVANIE NA ZLATOM POTOKU

**predaj@zelenyhaj.sk**

**Predajné miesto:**  
P.O.Hviezdoslava 28, 960 01 Zvolen

**www.zelenyhaj.sk**